



## PULL-UP SEAL GSD12 long

ΠΛΑΣΤΙΚΗ ΣΦΡΑΓΙΔΑ ΑΣΦΑΛΕΙΑΣ

### ΧΑΡΑΚΤΗΡΙΣΤΙΚΑ

**Υλικό κατασκευής :** Πολυπροπυλένιο (PP)

**Χρώμα:** Άσπρο, πράσινο, κίτρινο, κόκκινο, πορτοκαλί, μπλέ, γαλάζιο

**Κλείδωμα :** Μεταλλικό (εσωτερικά)

**Χρησιμοποιείται απο:** Αεροπορικές εταιρείες, φορτηγά πλοία, τραίνα, χημικά εργαστήρια, μεταφορικές εταιρείες, εταιρείες χρηματοποστολών, εταιρείες catering, φαρμακευτικές εταιρείες, κ.α.

**Ιδανική πλαστική σφραγίδα ασφαλείας για:** Φορτηγά, βαλίτσες, σάκους ασφαλείας, σάκους αλληλογραφίας, μεταφορές χρημάτων, βυτία καυσίμων, δεξαμενές, κ.α.

**Δυνατότητες εκτύπωσης :** Λογότυπο εταιρείας, κείμενο, αρίθμηση μέχρι 8 ψηφίων, Barcode

**Μέθοδος εκτύπωσης :** Laser, θερμική εκτύπωση, ψηφιακής θερμικής μεταφοράς

**Εύκολο άνοιγμα:** Δυνατότητα προσθήκης εύκολης αποκοπής (tear off)

**Stopper:** Δυνατότητα προσθήκης stopper για ελεγχόμενη σφράγιση

**Αντοχή εφελκυσμού:** 40 Kg

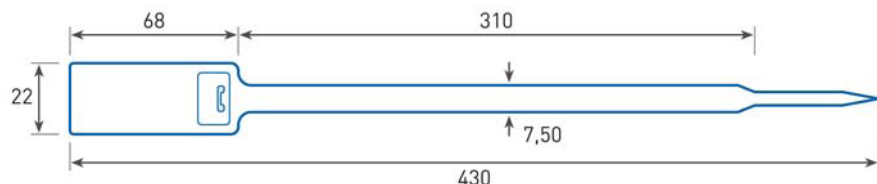
**Συνολικό μήκος σφραγίδας :** 430 mm

**Παράγεται :** Σε καρτέλες 10 τεμαχίων

**Θερμοκρασίες λειτουργίας:** -40°C / +80°C



Color Options



All Dimensions in mm

### ΧΑΡΑΚΤΗΡΙΣΤΙΚΑ ΣΥΣΚΕΥΑΣΙΑΣ

Συσκευασία:  
Διαστάσεις συσκευασίας (χαρτοκιβωτίου):  
Βάρος συσκευασίας:  
Μέγιστη ποσότητα ανά παλέτα:

1.000 τεμαχίων  
24cmx44cmx40cm  
7,20 Kg  
(90cmx120cmx215cm) 50.000 τεμάχια (50 χαρτοκιβώτια)