



PULL UP SEAL GSE50

ΠΛΑΣΤΙΚΗ ΣΦΡΑΓΙΔΑ ΑΣΦΑΛΕΙΑΣ

ΧΑΡΑΚΤΗΡΙΣΤΙΚΑ

Υλικό κατασκευής: Πολυπροπυλένιο (PP)

Χρώμα: Μπλέ, κόκκινο, κίτρινο, πράσινο, πορτοκαλί, άσπρο

Κλείδωμα: Πλαστικό

Χρησιμοποιείται απο: Εταιρείες ειδών πυρόσβεσης, βιομηχανίες γενικά

Ιδανική πλαστική σφραγίδα ασφαλείας για: Δεξαμενές, πυροσβεστήρες, χημικά εργαστήρια, κ.α.

Δυνατότητες εκτύπωσης: Λογότυπο εταιρείας, κείμενο, αρίθμηση μέχρι 6 ψηφίων, Barcode

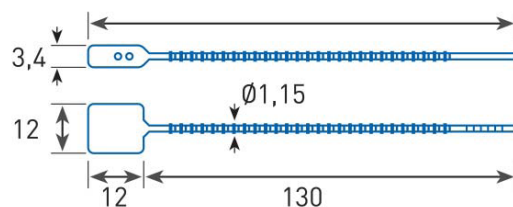
Συνολικό μήκος σφραγίδας: 142 mm

Παράγεται: Σε καρτέλες 10 τεμαχίων

Θερμοκρασίες λειτουργίας: -40 °C / +80 °C



Color Options



All Dimensions in mm

ΧΑΡΑΚΤΗΡΙΣΤΙΚΑ ΣΥΣΚΕΥΑΣΙΑΣ

Συσκευασίες:
Διαστάσεις συσκευασίας (χαρτοκιβωτίου):
Βάρος συσκευασίας:

5.000 τεμαχίων
40cmx40cmx20cm
10 Kg