



## ΜΑΝΤΑ

ΗΛΕΚΤΡΟΝΙΚΗ ΣΦΡΑΓΙΔΑ ΑΣΦΑΛΕΙΑΣ

### ΧΑΡΑΚΤΗΡΙΣΤΙΚΑ

Η μέγιστη ασφάλεια που υπάρχει στις σφραγίδες ασφαλείας παγκοσμίως, είναι η ηλεκτρονική σφραγίδα

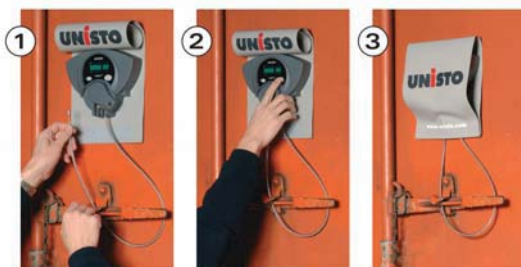
**Χρησιμοποιείται απο:** Τραίνα, μεταφορικές εταιρείες, εταιρείες χρηματοπιστολών, φαρμακευτικές εταιρείες, αλυσίδες Super Market κ.α.

**Ιδανική πλαστική σφραγίδα ασφαλείας για:** Φορτηγά, τραίνα, βυτία καυσίμων, container κ.α.

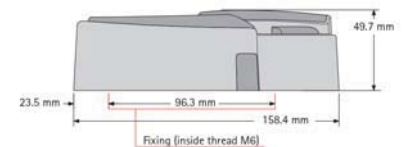
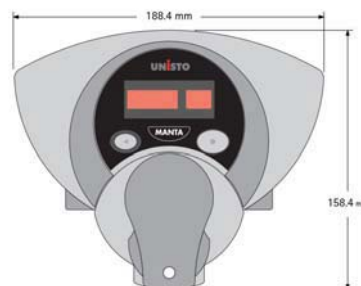
**Μήκος σύρματος (για κλειδωμα):** 50cm

- Ψηφιακό φωτιζόμενο display LED
- Παράγει τυχαίους αριθμούς ( 4 ψηφίων) κάθε φορά που χρησιμοποιείται από τους χρήστες
- Εύκολη χρήση με το πάτημα ενός πλήκτρου
- Διαθέτει εσωτερική μνήμη για έλεγχο από το αρμόδιο τμήμα της εκάστοτε εταιρείας (πόσες φορές άνοιξε και έκλεισε η σφραγίδα με αναφορά ημερομηνίας και ώρας)
- Εύκολη μεταφορά της σφραγίδας από φορτηγό σε φορτηγό για μεγαλύτερη ασφάλεια και οικονομία
- Διαθέτει μπαταρία εσωτερικά με διάρκεια ζωής περίπου 3 χρόνια (εξαρτάται από τις χρήσεις)
- Μεγαλύτερη οικονομία σε σχέση με τις πλαστικές και μεταλλικές σφραγίδες
- Συνοδεύεται με βάση στήριξης και προστατευτικό περίβλημα για την τοποθέτηση της

**Διαστάσεις σφραγίδας:** 188,4mmx158,4mmx49,7mm



How to use



All Dimensions in mm

### ΧΑΡΑΚΤΗΡΙΣΤΙΚΑ ΣΥΣΚΕΥΑΣΙΑΣ

Συσκευασία:

Ανά τεμάχιο